

# O AUTISMO É UMA REALIDADE NEUROLÓGICA

que influencia a forma como a pessoa percebe o mundo, interage e sociabiliza. Este funcionamento é caracterizado por alterações sociais, comportamentos repetitivos e alterações sensoriais.

## Sociais

- 1) Reciprocidade social e emocional atípica
- 2) Particularidades na comunicação não verbal
- 3) Abordagem e compreensão atípicas das relações sociais

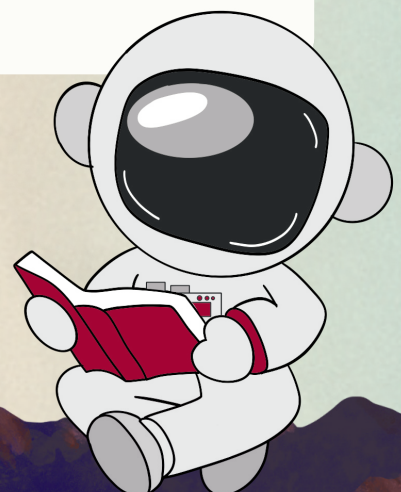
## Repetitivo

- 1) Realização de comportamentos estereotipados e repetitivos.
- 2) Necessidade de previsibilidade com dificuldade a lidar com mudanças.
- 3) Necessidade de muita estrutura, muitas vezes percebido como rigidez.
- 4) Interesses atípicos pela sua intensidade e foco.

## Sensorial

- 1) Hiper-reatividade às sensações sensoriais.
- 2) Hipo-reatividade às sensações sensoriais.
- 3) Interesses incomuns em aspectos sensoriais do ambiente.

Embora os critérios do autismo explicitem as dificuldades inerentes ao funcionamento autista, é necessário perceber o autismo de uma forma mais integrativa (e neuroafirmativa), percebendo assim as suas características internas.





# MAS AFINAL O QUE É O AUTISMO?

Autismo é sinónimo de dificuldades sociais, comportamentos repetitivos e alterações sensoriais, mais ele é bem mais do que isso. Na verdade, o autismo é caracterizado por muitas outras características internas, as quais são muitas vezes invisíveis ou camufladas. Estas características internas ajudam a perceber a experiência autista de uma forma mais completa. Estas características são igualmente abordadas no livro Missão Eli : autismo numa nova perspectiva.

**Paixões intensas**



**Atenção intensa**



**Atenção aos detalhes**



**Estrutura**



**Memória emocional**



**Comunicação factual**



**Raciocínio atípico**



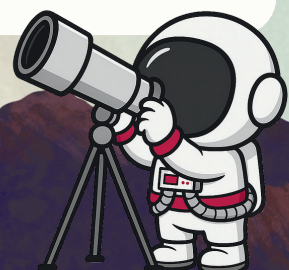
**Tratamento sequencial**



**Perfil sensorial**



Estas características são igualmente abordadas no livro Missão Eli : autismo numa nova perspectiva.





# MAS AFINAL O QUE É O AUTISMO?

Autismo é sinónimo de dificuldades sociais, comportamentos repetitivos e alterações sensoriais, mais ele é bem mais do que isso. Na verdade, o autismo é caracterizado por muitas outras características, as quais são muitas vezes invisíveis ou camufladas.

## Paixões intensas

As pessoas autistas podem ter verdadeiras paixões por diversos temas, objectos ou sensações. Estas podem ser efémeras ou permanentes no tempo. Estas paixões são um verdadeiro motor de desenvolvimento e de socialização.



## Atenção intensa

As pessoas autistas têm uma capacidade de atenção muito intensa, a qual lhes permite concentrar-se profundamente em aspectos ou temas do seu interesse, ignorando outros aspectos do ambiente.



## Atenção ao detalhe

A pessoa autista “vê” primeiro os detalhes e só depois é que “vê” a imagem global. Cada pessoa autista tem uma atenção ao detalhe diferente (mais ou menos pronunciada).



## Estrutura

A pessoa autista tem uma necessidade natural de previsibilidade e de estrutura. Pode existir uma tendência natural para organizar a informação em sistemas, podendo mesmo criar novos conceitos.



## Memória emocional

Capacidade de memória extremamente desenvolvida, principalmente para situações que suscitam emoções fortes, quer estas sejam agradáveis ou desagradáveis.



## Comunicação factual

Comunicação baseada em factos com um objectivo explícito (ex: obter algo, partilha de informação), a qual tende a ser bastante directa e sem implícitos.



## Raciocínio atípico

As pessoas autistas podem pensar através de imagens, de um mais raciocínio lógico matemático, verbal ou associativo. Diferentes formas de raciocínio, estão associadas a diferentes forças e dificuldades.



## Tratamento sequencial da informação

Contrariamente ao tratamento global da informação, a informação é tratada de forma sequencial, cada parte de informação é tratada uma depois da outra. O processo é mais lento, mas mais detalhado.



## Perfil sensorial

O cérebro autista é muito sensível e reactivo à informação sensorial. Para gerir esta sobrecarga sensorial, a pessoa pode demonstrar comportamentos de procura e de fuga sensorial. Por vezes existe ainda fragmentação sensorial e sinestesia.

